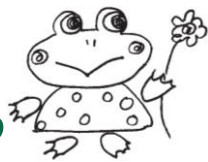


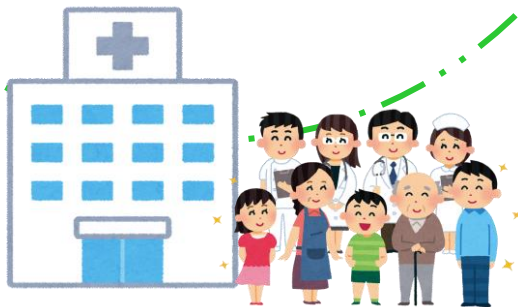
「わが家へ、もう一度！」

おうちに帰ろう プロジェクトとは？



私たちは、病院に入院されている患者様、施設に入所されているご利用者様に可能な期間だけご自宅に帰っていただき、ご家族様と穏やかな在宅生活をしていただくため「おうちに帰ろうプロジェクト」という応援プログラムを実施しております。

在宅の期間は1週間でも可能です。



「おうちに帰ろう 支援チーム」が患者様、利用者様の意思を尊重し、ご家族様の負担を最小限にし安心して在宅生活を送っていただけるよう支援いたします。

「おうちに帰ろう 支援チーム」は宮地病院の医師、訪問看護師、ヘルパーなど多職種の専門職が連携しご自宅へ伺います。

患者様・利用者様の状態や、ご家族様のご希望によって入院、入所が必要になれば対応いたします。

新型コロナウイルス感染症により、病院・施設では患者様・利用者様とご家族様が一緒に過ごされる時間が制限されている状態が続いております。「おうちに帰ろうプロジェクト」をご利用になって患者様・ご利用者様とかけがえのない時間をお過ごしいただけるようお願いしております。



～よくあるご質問～

質問1 家族が仕事をしていて日中留守が多いが、在宅で看れるのでしょうか。

(答え) 介護保険を利用して日中はヘルパーやデイケアを利用できます。詳しいプランはケアマネージャーが作成しますのでご相談ください。

質問2 介護者が高齢で介護ができるか心配です

(答え) ご家族様の負担が最小限となるよう訪問看護、ヘルパー、デイケア、ショートステイで支援します。

質問3 在宅で看ることが大変になったら入院や入所はできるのですか。

(答え) 入院、ショートステイなど可能です。

質問4 診察やお薬はどうなりますか。

(答え) 定期的に宮地病院の医師が往診します。お薬は往診時にお持ちするか、薬剤師がお届けします。

質問5 夜間・休日に何かあったらどうすればよいでしょうか。

(答え) 訪問看護が24時間で対応します。必要があれば医師が往診します。もちろん緊急の入院は宮地病院でお受けします。

質問6 家族が用事で家を空ける場合はどうすればよいでしょうか。

(答え) レスパイト入院、ショートステイをご利用いただけます。ご家族様が休息を取りリフレッシュできるように支援します。

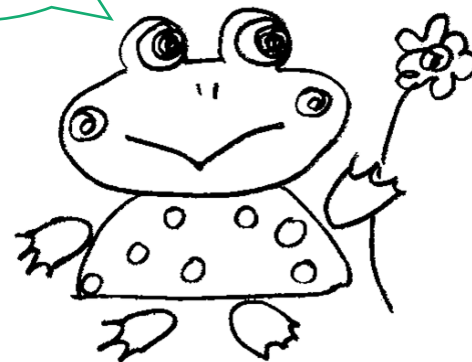
質問7 家で最期まで看取することは可能でしょうか。

(答え) 支援チームが最後まで在宅でお世話いたします。

おうちに帰ろう プロジェクト

入院・入所されている患者様
利用者様とご家族様へ

おうちに
カエル♪



医療法人明倫会

宮地病院